

Budgetkalkulation in Maps

Eine visuelle und benutzerfreundliche Software für äußerst flexible Planungs- und Berechnungsfunktionen macht Mindjets MindManager zum idealen Tool bei jedem Projekt.

ZWEIGEIGENSCHAFTEN

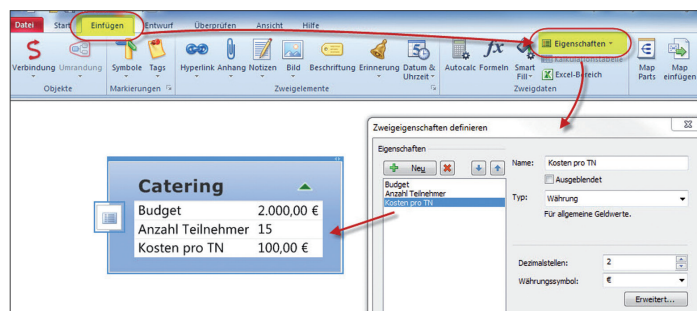
Zur Umsetzung von Kalkulationen, beispielsweise bei einem Cateringbudget, können Sie den Zweigen einer Map eine beliebige Anzahl von Werten und Formeln zuordnen. Die Grundlage bilden hierbei **Zweigeigenschaften**.

Catering	
Budget	2.000,00 €
Anzahl Teilnehmer	15
Kosten pro TN	100,00 €
Ausgaben	1500

Zweigeigenschaften

Zum Anlegen dieser Zweigeigenschaften müssen zunächst ein **Name** sowie ein **Zahlentyp** (Zahl, Währung, Prozent und Ganzzahl) gewählt werden.

Einfachheitshalber lassen sich diese Zweigeigenschaften jederzeit per **Drag&Drop** auf andere Zweige übertragen.



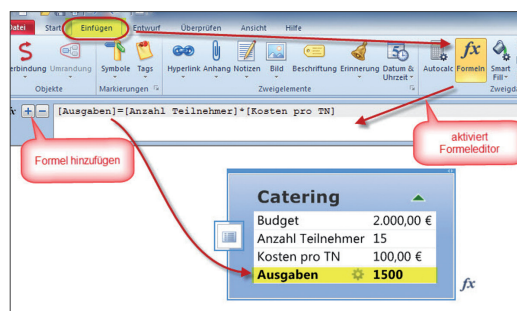
Anlegen von Zweigeigenschaften

EINGABE VON FORMELN

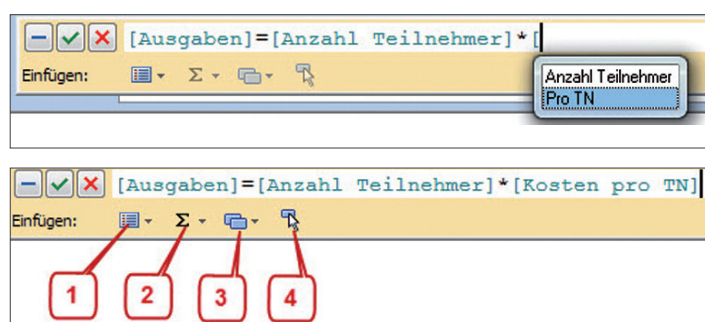
Um die Kalkulationen zu individualisieren, können im **Formel-Editor** Formeln erstellt werden.

Formeln können mit Hilfe der **Editier-Maske** einzeln hinzugefügt und bearbeitet werden. Die Editier-Maske bietet dabei folgende **Eingabe-Hilfen**:

1. Auflistung aller Zweigeigenschaften
2. Drop-Down Menü mit Formelfunktionen
3. Auswahl verfügbarer Zweigbereiche
4. Direkte Zweigauswahl



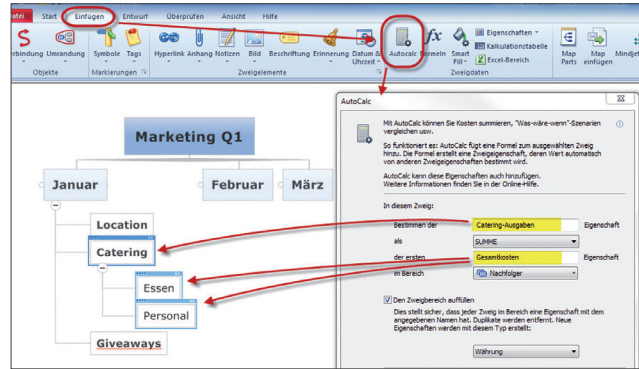
Der Formel-Editor



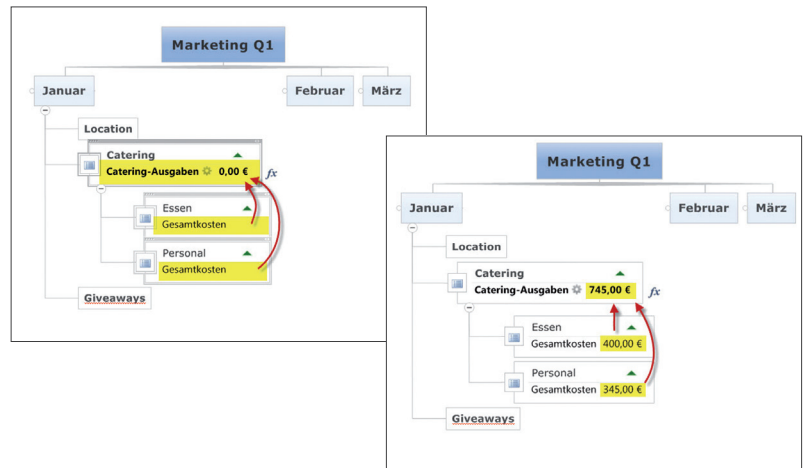
BEISPIEL: BOTTOM-UP-BERECHNUNG IN DER MAP

Bei der **Bottom-Up-Berechnung** werden Werte verschiedener Zweige zusammengerechnet.

1. Nutzen Sie anstelle der Formeln die vereinfachte **AutoCalc-Funktion** zur einfachen Aufaddierung. Im Beispiel möchten wir uns die **Ausgaben des Caterings** automatisch von allen nachfolgenden Zweigen „Essen“ und „Personal“ zusammenzählen lassen.



2. Wählen Sie hierzu das **Menüfeld „Einfügen“** und anschließend die **AutoCalc-Funktion** aus. Definieren Sie im geöffneten Fenster nun, dass die Zweigeigenschaft „Catering-Ausgaben“ die **Summe aus den nachfolgenden „Gesamtkosten“** (hier: „Essen“ und „Personal“) bildet. Da wir mit Euro-Beträgen kalkulieren, wählen Sie zum Schluss im Drop-Down Menü die Eigenschaft „Währung“ aus.

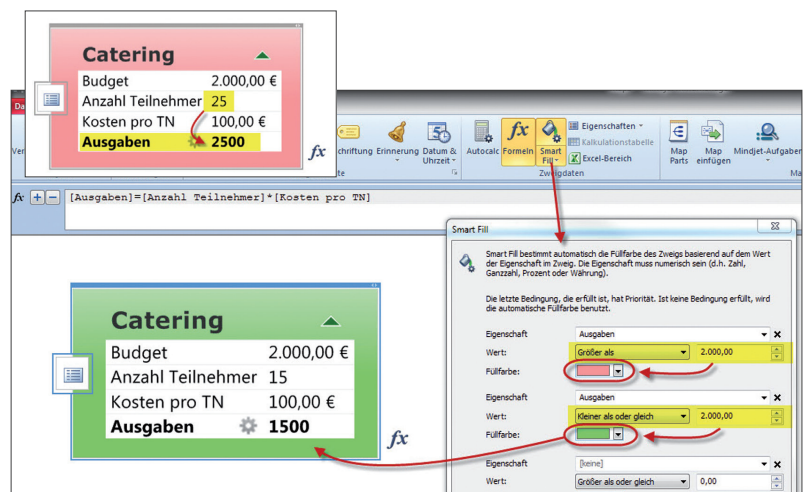


3. Nun können Sie beliebige **Beträge** in die Unterzweige eintragen, sodass sich der Oberzweig „Catering“ **automatisch aktualisiert**.

SMART FILL ALS FRÜHWARNSYSTEM

Die **Smart Fill-Funktion** dient u.a. zur sofortigen Erkennung von Überschreitungen definierter Eigenschaften.

Wird in unserem Catering-Beispiel die definierte Teilnehmeranzahl steigen und somit auch die Ausgaben, verfärbt sich der Hintergrund per Smart Fill Definition rot, da das festgelegte Budget **überschritten** wird. Liegen die Ausgaben **innerhalb des Budgets**, bleibt der Hintergrund **grün**.



Dieses einfache und schnelle Tool spart Zeit und verbindet Kalkulationen mit Inhalten, sodass das ganze Team oder Unternehmen up to date Informationen aus nur einer Quelle einsehen können.

Mindjet ist eine in den Vereinigten Staaten und in anderen Ländern eingetragene Marke von Mindjet. Microsoft, Microsoft Windows, Microsoft Office, SharePoint und Microsoft Project sind in den USA und in anderen Ländern eingetragene Marken der Microsoft Corporation. Apple, Mac, iPad und iPhone sind Marken von Apple, Inc. in den USA und in anderen Ländern. iOS und Android sind jeweils Marken von Cisco Systems, Inc. und Google, Inc. in den USA und in anderen Ländern. Alle übrigen Produktnamen sind Marken ihrer jeweiligen Besitzer.