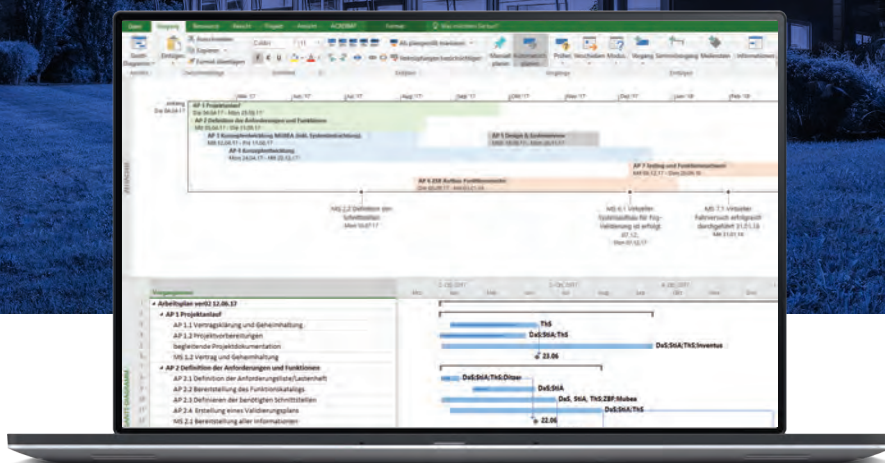


Un équipementier automobile choisi MindManager pour développer des composants de châssis innovants

Pour MUBEA, les gains de productivité et la collaboration accrue qu'apporte MindManager sont essentiels au développement de produits innovants.

Mubea



Résultats



PRODUCTIVITÉ ACCRUE

Une gestion rapide et agile de la planification des tâches et du projet.



VUE D'ENSEMBLE DES PROJETS

La visualisation de l'information permet une familiarisation rapide des projets.



CENTRALISATION DES INFORMATIONS

Un répertoire central où se trouvent toutes les tâches, échéances et fichiers.



PRÉSENTATIONS PERTINENTES

Présentations modulables en fonction de l'auditoire et de l'aspect du projet.

« MindManager est la base de tous mes projets. Le logiciel permet non seulement de présenter les projets plus rapidement, mais il n'y a aussi aucune perte d'information et tout le monde sait ce qu'il doit faire. »

Thomas Schrüllkamp

Directeur R&D des systèmes de châssis chez Mubea Fahrwerksfedern GmbH

Profil de l'entreprise

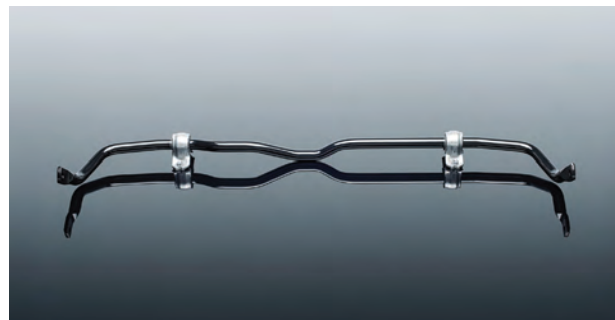
MUBEA est un équipementier automobile qui produit des composants pour châssis et ressorts, ainsi que de la carrosserie et des produits de propulsion. Avec plus de 14,000 salariés et 45 sites de production, MUBEA fournit les constructeurs automobiles et les équipementiers de tier 1 du monde entier. MUBEA est le leader du marché dans de nombreux segments de l'industrie des ressorts.

Le défi

Le développement de produits innovants est un élément clé de la recette du succès de MUBEA. Pour ce faire, il ne s'agit pas seulement d'exercer une veille continue du marché et d'une analyse de la concurrence, mais aussi de constituer des équipes de travail agiles et innovantes. Le plus grand défi est ainsi de créer un cadre suffisamment flexible pour que tout le monde puisse être impliqué et, d'autre part, structuré de manière à ce que chacun puisse s'y retrouver.

« De l'idée initiale au produit fini, tout est capturé et visualisé dans MindManager. La map nous aide à surmonter la complexité du pluralisme des supports de travail et à conduire nos projets de manière innovante. »

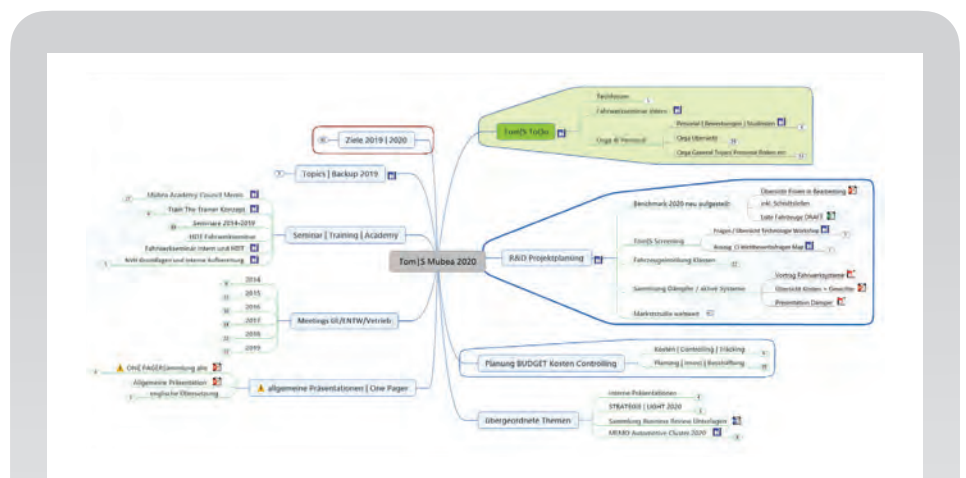
Thomas Schrüllkamp
 Directeur R&D des systèmes de châssis
 chez Mubea Fahrwerksfedern GmbH



En tant que Responsable R&D des systèmes de châssis, Thomas Schrüllkamp doit être capable de comprendre avec ses équipes quels nouveaux systèmes de châssis seront demandés à l'avenir et, dans un deuxième temps, faire en sorte que MUBEA puisse développer des composants et ressorts nécessaires à ces châssis.

C'est pourquoi Thomas Schrüllkamp doit toujours chercher à explorer de nouvelles voies. « Dans ce processus, il est souvent nécessaire d'intégrer différents programmes, types de fichiers et business units », explique le directeur R&D.

Depuis ses études, il est adepte du mind mapping et utilise cette méthode comme base pour les trois domaines les plus importants de sa vie professionnelle : l'organisation personnelle, le travail d'équipe conceptuel et la planification de projet.



La solution

Chez MUBEA, lui et ses 60 collègues utilisent MindManager pour le développement de nouveaux produits. « Nous commençons par une carte mentale vide, dans laquelle nous développons pas à pas le projet et, en fin de compte, le produit », explique Thomas Schrüllkamp. « Du brainstorming à la répartition des tâches, en passant par la planification de projet, nous mettons tout en commun dans MindManager. »

En plus des fonctionnalités de visualisation, MindManager permet aussi de structurer les nombreux fichiers liés au projet. Thomas Schrüllkamp utilise aussi MindManager pour présenter l'avancement du projet au comité de direction et aux autres parties prenantes. « MindManager présente l'avantage de pouvoir aller en profondeur pour chaque aspect du projet si nécessaire », explique-t-il.



Pour Thomas Schrüllkamp, chaque projet est un défi non seulement du point de vue de la complexité des tâches, mais aussi de l'ampleur des systèmes et des membres de l'équipe à intégrer, surtout dans la phase initiale où l'on « s'assoit presque devant une page blanche et qu'il faut d'abord définir l'objectif ».

Concrètement, Thomas Schrüllkamp débute habituellement son projet par une première phase de planification en créant, comme toujours, une map ou carte mentale à laquelle tout le monde peut accéder. Des règles sont établies pour concevoir, planifier, et mettre en œuvre le projet. Ensuite, peu à peu, des tâches et des chronologies surgissent et des jalons sont définis. Mais il est également important pour lui de souligner que ce processus ne se limite pas à une carte mentale de gestion de projet. Souvent, lors de grands projets, le système de classement et de stockage des fichiers, pourtant essentiel à la réussite d'un projet, est diffus. Il attache donc une grande importance aux noms de fichiers et à une structure de classement claire et transparente afin de créer une sorte de base de connaissances sur laquelle tout le monde peut s'appuyer.

Les résultats

Une chose est claire pour Thomas Schrüllkamp : il ne pourrait jamais accomplir ses tâches de chef de projet aussi rapidement et agilement s'il ne travaillait pas avec MindManager. Pour lui, le mind mapping et le logiciel MindManager sont le pivot de ses projets, du travail d'équipe et, surtout, de la liste des tâches personnelles.

« Avec MindManager, les réunions prennent automatiquement une toute autre efficacité. Le contenu est plus visible et les résultats des réunions précédentes peuvent être affichés en appuyant sur un bouton. Cela permet de mieux se rattacher et de faire avancer les sujets de discussion » explique Thomas Schrüllkamp.

En ce qui concerne la conduite de projet, la possibilité de présenter des calendriers dans différents types de diagrammes présente l'avantage de pouvoir identifier et éliminer les goulets d'étranglement à un stade précoce.

Il apprécie également la flexibilité de la présentation avec MindManager : rien ne se perd, tout peut être montré du méta-niveau jusqu'aux moindres détails et ainsi convaincre ceux qui, autrement, ne sont pas si faciles à persuader.

MindManager®

Le logiciel MindManager aide les individus, les équipes et les entreprises à travailler plus rapidement et plus efficacement en simplifiant le recueil, l'organisation et le partage des informations.

Téléchargez maintenant la version complète de MindManager et essayez-la pendant 30 jours sur :
www.mindmanager.com/fr/myfreetrial



Pour voir d'autres études de cas de MindManager, visitez www.mindmanager.com/fr/clients

© 2020 Corel Corporation. Tous droits réservés. Mindjet, le logo Mindjet et MindManager sont de marques déposées de Corel Corporation aux États-Unis et dans d'autres pays. Les autres noms peuvent être des marques commerciales de leurs propriétaires respectifs. www.mindmanager.com/fr